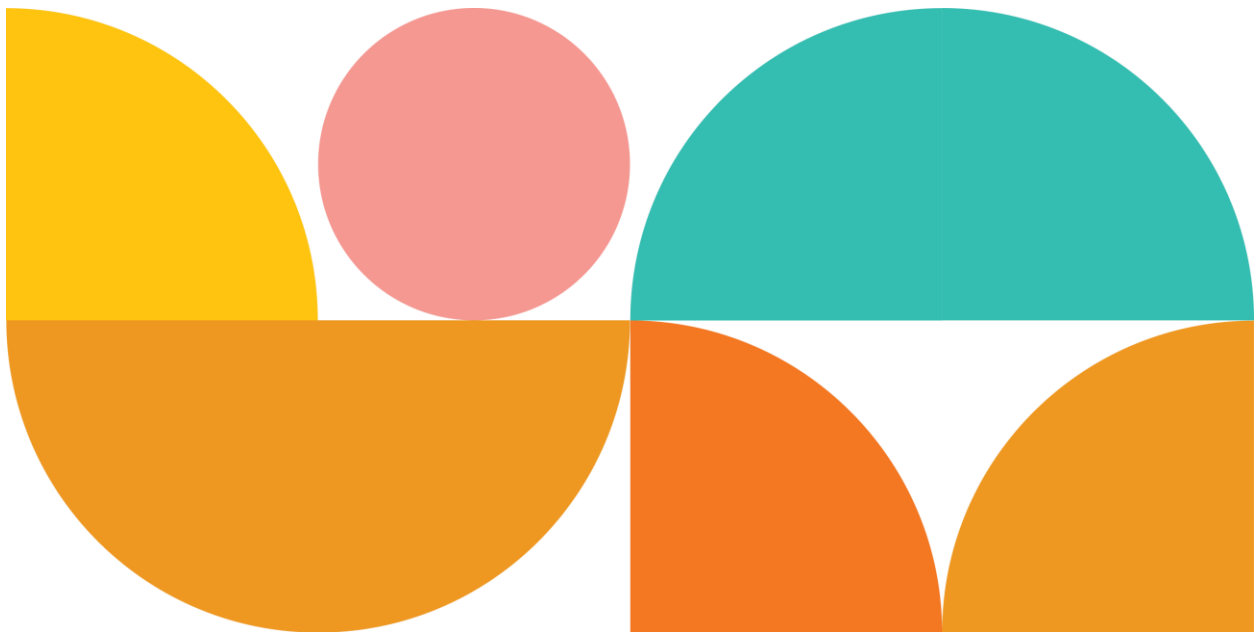


17/01/2025

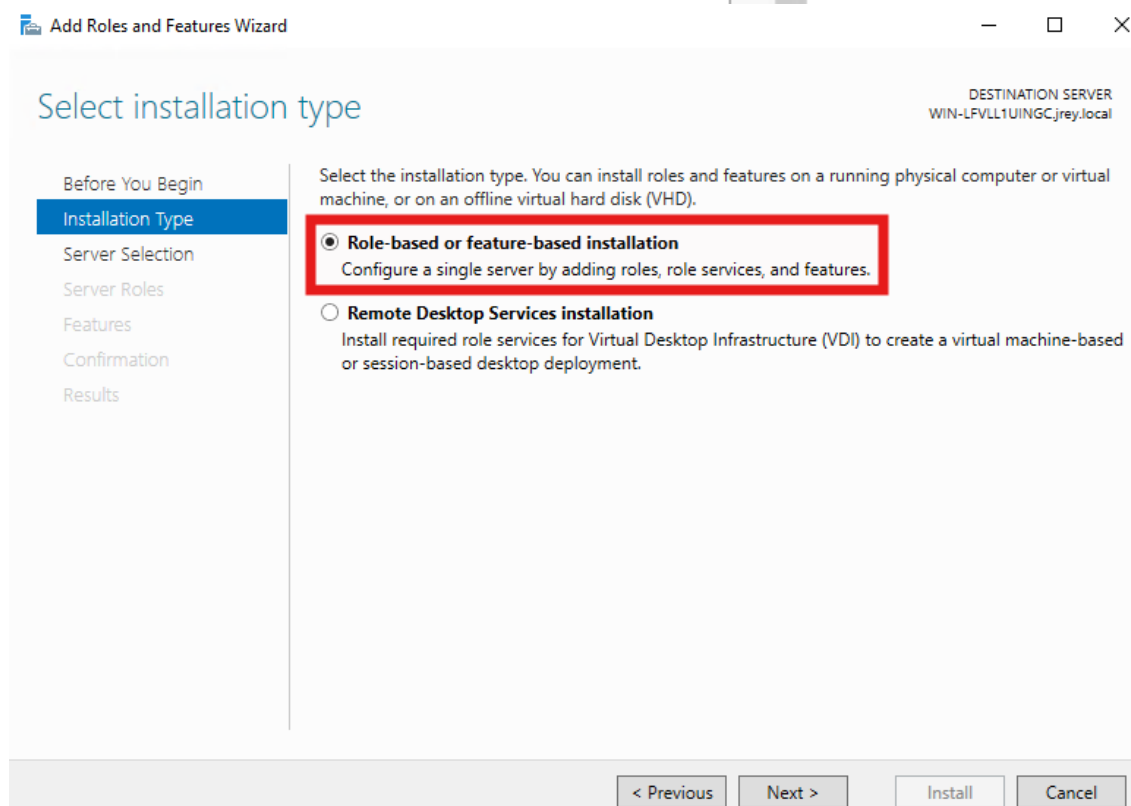
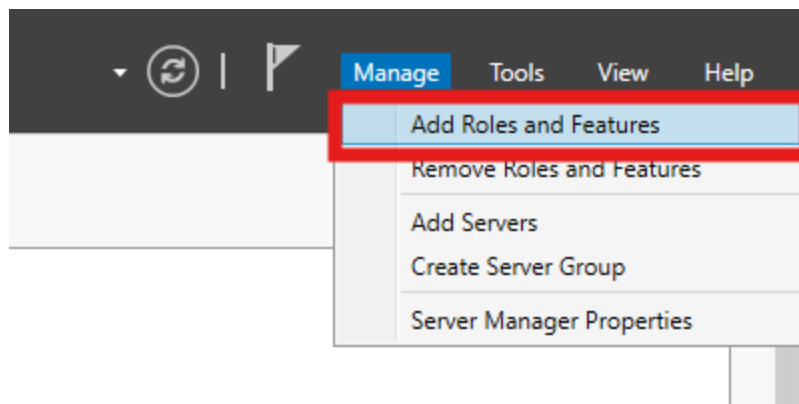
Installation de IIS

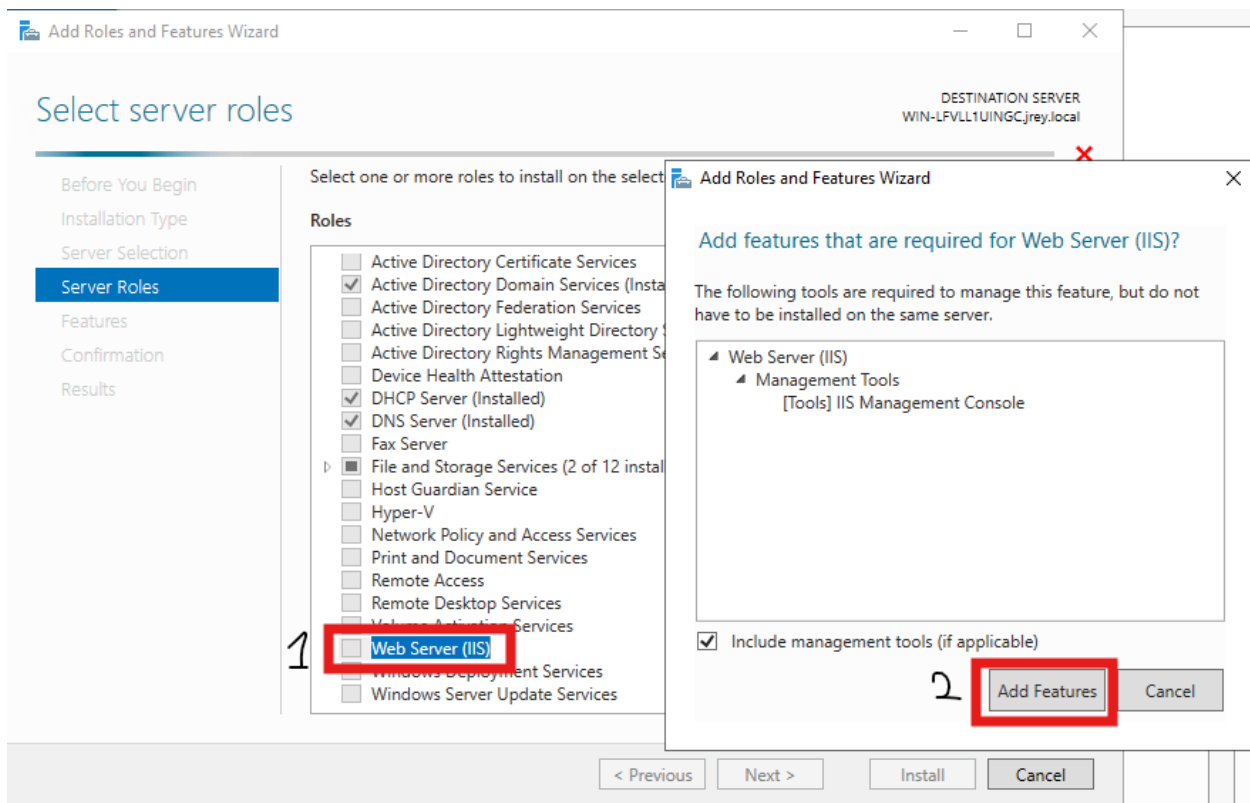
Sous windows 2019



Jocelin Rey

1 - Installation de IIS





Suivant>suivant>suivant et installer

Maintenant quand vous taper l'IP de votre server sur un navigateur IIS

```
C:\Users\Administrator>ipconfig

Windows IP Configuration

Ethernet adapter Ethernet:

    Connection-specific DNS Suffix  . : mshome.net
    Link-local IPv6 Address . . . . . : fe80::6014:0516:e886:90b5%4
    IPv4 Address. . . . . : 172.27.33.61
    Subnet Mask . . . . . : 255.255.240.0
    Default Gateway . . . . . : 172.27.32.1

C:\Users\Administrator>
```

Vous pouvez voir la page par default



Non sécurisé 172.27.33.61



Windows Server

Internet Information Services

Welcome

Bienvenue

Tervetuloa

ようこそ

Benvenuto

歡迎

Bem-vindo



Bienvenido

Hoş geldiniz

ברוכים הבאים

Welkom

Καλώς
ορίσαστε

Vítejte

Välkommen

환영합니다

Добро
пожаловать

Üdvözöljük

Microsoft

Willkommen

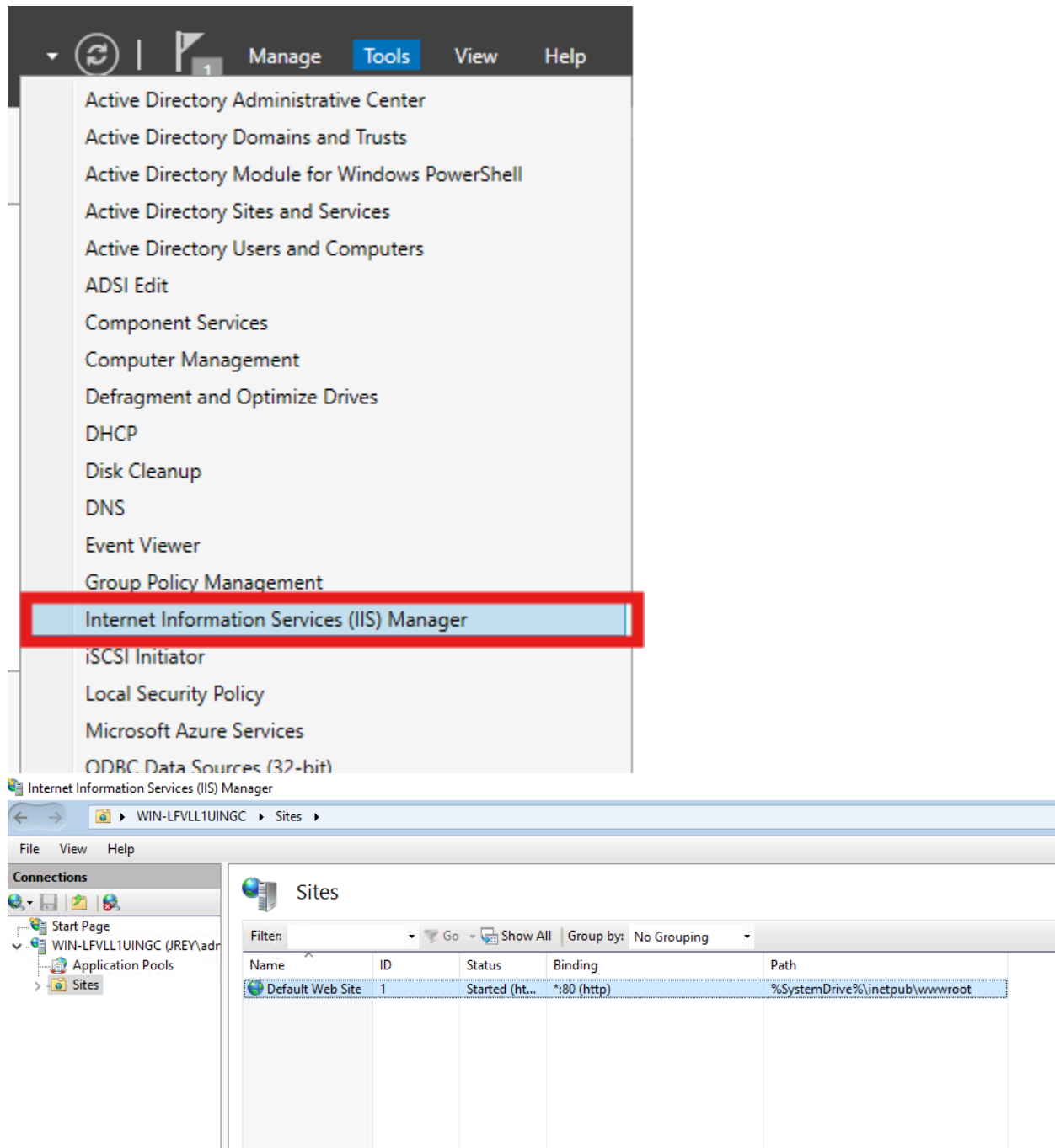
Velkommen

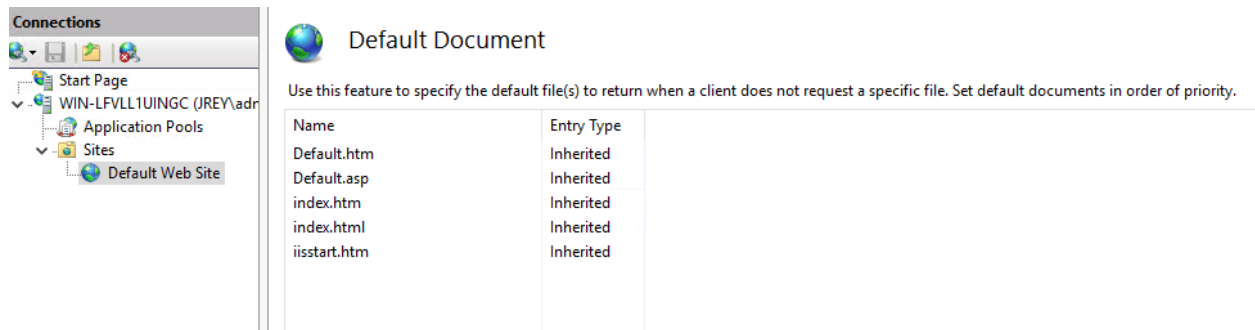


مرحبا
歡迎

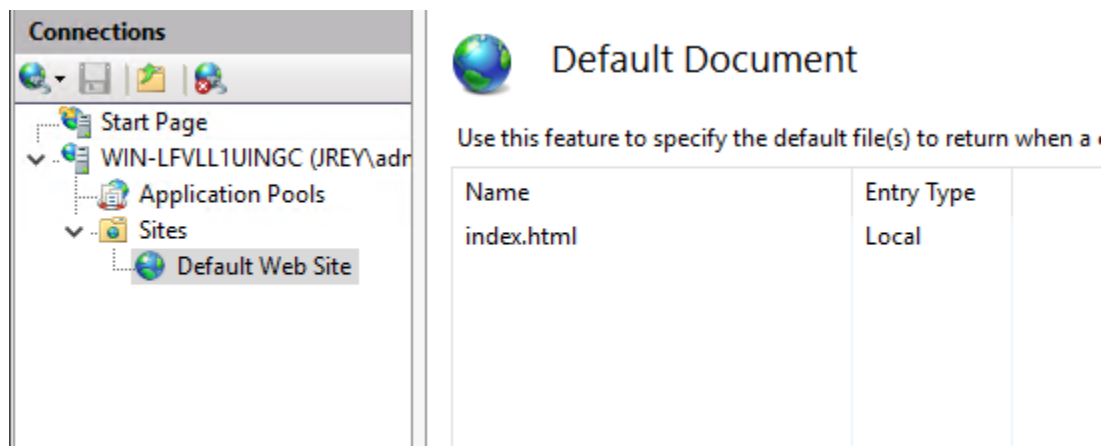
Witamy

2 - Configuration de IIS

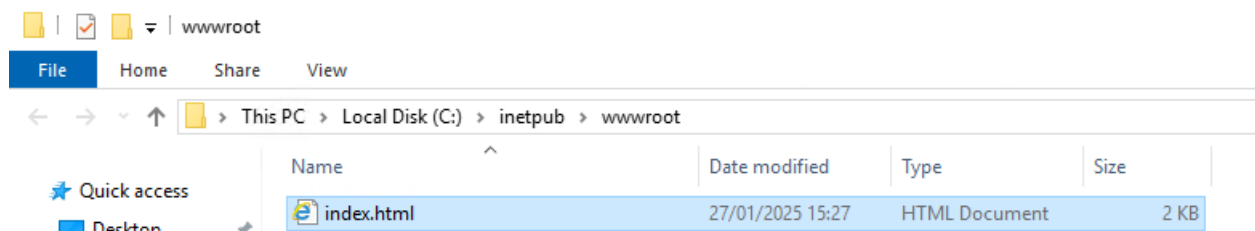




Si l'on veut que la page d'accueil du site soit "index.html" il faut supprimer l'ensemble des fichiers

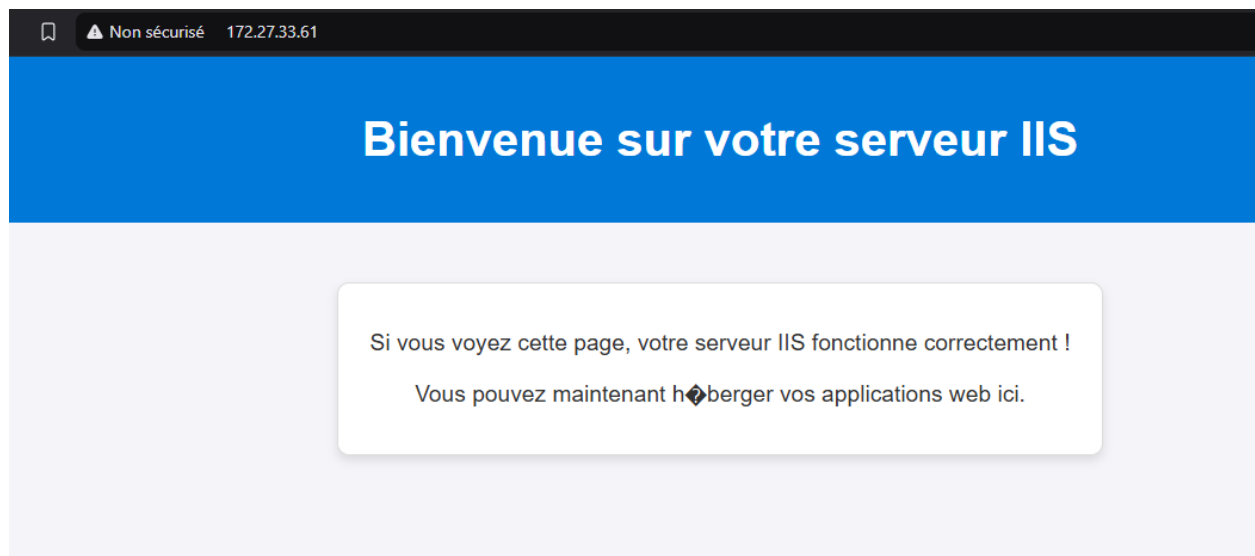
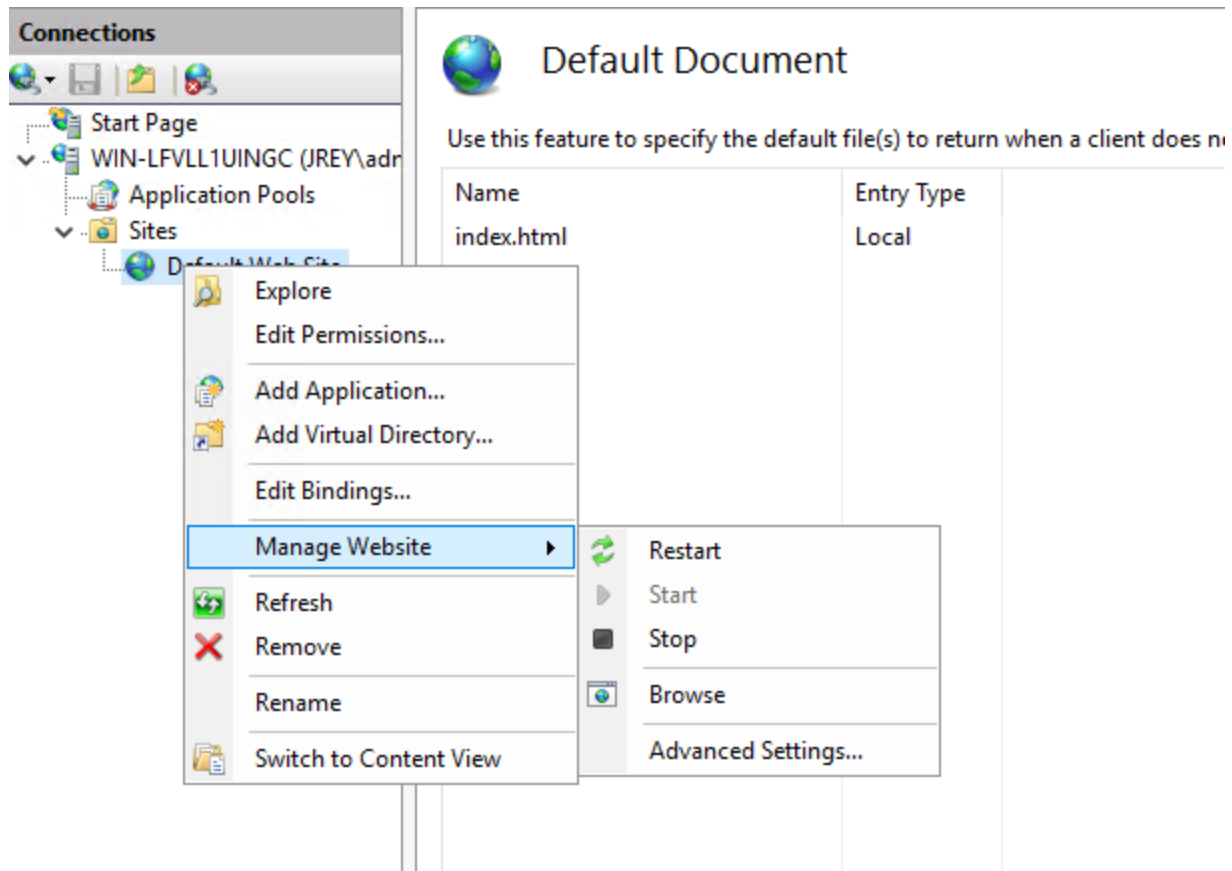


Vous devez avoir cela à la fin



Maintenant vous pouvez créer votre fichier .html ou autre dans le dossier www ou wwwroot. Dans le fichier codé votre site

Ensuite redémarrer le service afin que votre fichier soit bien pris en compte



La configuration est fini